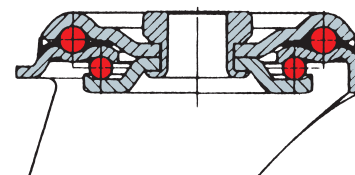


Elastická pryž // Standardní vidlice IS, IL // Do 350 kg

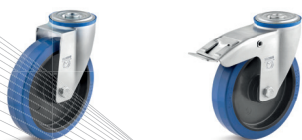


Popis:

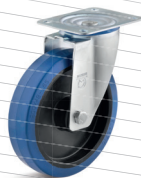
- Pojezdová kola série IS, IL:
- Vidlice z ocelového plechu, pozinkovaná
- Vidlice s dvojitým kuličkovým ložiskem
- Těsnění s integrovaným kuličkovým distančním prvkem
- (Staré označení: LCW)



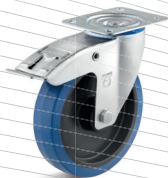
„Středový upevňovací otvor u pojezdových kol o průměru 160 a 200 mm volitelně s průměrem 12 nebo 16 mm“



Kola s otočnou vidlicí	Kola s otočnou vidlicí a dvojitou brzdou	Průměr kola mm	Šířka kola mm	Vestavná výška mm	Vyložení kola s otočnou vidlicí mm	Průměr středového upevňovacího otvoru mm	Nosnost kg
L-IL-EGK-080-R-1 ID: 0029646	L-IL-EGK-080-R-1-DSN ID: 0029651	80	35	103	36	12	100
L-IL-EGK-100-R-1 ID: 0029647	L-IL-EGK-100-R-1-DSN ID: 0029652	100	36	125	38	12	125
L-IL-EGK-125-R-1 ID: 0029648	L-IL-EGK-125-R-1-DSN ID: 0029653	125	36	155	38	12	200
L-IL-EGK-160-R-1 ID: 0029649	L-IL-EGK-160-R-1-DSN ID: 0029654	160	48	190	52	12	300
L-IL-EGK-200-R-1 ID: 0029650	L-IL-EGK-200-R-1-DSN ID: 0029655	200	48	235	53	12	350



-3 (vidlice s destičkou)



3-DSN (vidlice s destičkou a zadní brzdou)

Vhodné příslušenství najdete na straně 432 a násl.