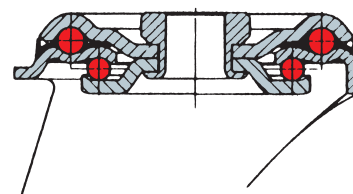


Elektrovodivý termoplast // Lehká přístrojová pojezdová kola AL // Do 65 kg

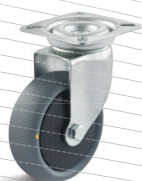


Popis:

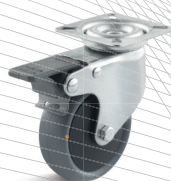
- Pojezdová kola série AL, termoplast, kuličkové ložisko:
- Lehká lisovaná vidlice z ocelového pozinkovaného plechu
- Vidlice s dvojitým kuličkovým ložiskem
- Samostatná kola s termoplastovým obutím, kuličkové ložisko



Kola s otočnou vidlicí	Kola s otočnou vidlicí a dvojitou brzdou	Průměr kola mm	Šířka kola mm	Vestavná výška mm	Vyložení kola s otočnou vidlicí mm	Průměr středového upevňovacího otvoru mm	Nosnost kg
L-AL-TPBK-050-K-1-EC ID: 0033649	L-AL-TPBK-050-K-1-DSN-EC ID: 0033650	50	19	71	21	10,2	40
L-AL-TPBK-075-K-1-EC ID: 0033654	L-AL-TPBK-075-K-1-DSN-EC ID: 0033655	75	23	101	25	10,2	50
L-AL-TPBK-100-K-1-EC ID: 0033666	L-AL-TPBK-100-K-1-DSN-EC ID: 0033667	100	25	122	32	10,2	65



-3 (vidlice s destičkou)



3-DSN (vidlice s destičkou a zadní brzdou)

Vhodné příslušenství najdete na straně 432 a následující.