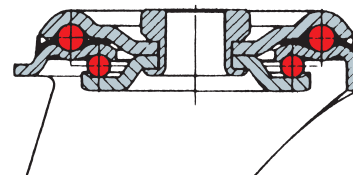


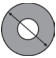





# Termoplast // Lehká přístrojová pojezdová kola AL // Do 65 kg



## Popis:

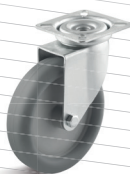
- Pojezdová kola série AL, termoplast, kluzné ložisko:
- Lehká lisovaná vidlice z ocelového pozinkovaného plechu
- Vidlice s dvojitým kuličkovým ložiskem
- Samostatná kola s termoplastovým obutím, kluzné ložisko
- (Staré označení: 1330)



Kola s otočnou vidlicí	Kola s otočnou vidlicí a dvojitou brzdou	 Průměr kola mm	 Šířka kola mm	 Vestavná výška mm	 Vyložení kola s otočnou vidlicí mm	 Průměr středového upevňovacího otvoru mm	 Nosnost kg
L-AL-TPGK-050-G-1-VPE4 ID: 0028117	L-AL-TPGK-050-G-1-DSN-VPE4 ID: 0028121	50	18	71	21	10,2	40
L-AL-TPGK-075-G-1-VPE4 ID: 0028118	L-AL-TPGK-075-G-1-DSN-VPE4 ID: 0028122	75	23	101	25	10,2	50
L-AL-TPGK-100-G-1-VPE4 ID: 0030349	L-AL-TPGK-100-G-1-DSN-VPE4 ID: 0030351	100	23	122	32	10,2	60



„VPE4 = balicí jednotka se 4 kusy“



-3 (vidlice s destičkou)



3-DSN (vidlice s destičkou a zadní brzdou)