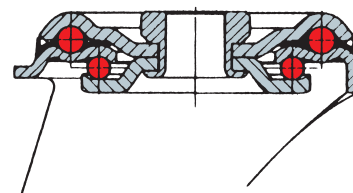


Termoplast // Lehká přístrojová pojezdová kola AL // Do 65 kg



Popis:

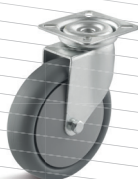
- Pojezdová kola série AL, termoplast, kuličkové ložisko:
- Lehká lisovaná vidlice z ocelového pozinkovaného plechu
- Vidlice s dvojitým kuličkovým ložiskem
- Samostatná kola s termoplastovým obutím, kuličkové ložisko
- (Staré označení: 1340)



Kola s otočnou vidlicí	Kola s otočnou vidlicí a dvojitou brzdou	Průměr kola mm	Šířka kola mm	Vestavná výška mm	Vyložení kola s otočnou vidlicí mm	Průměr středového upevňovacího otvoru mm	Nosnost kg
L-AL-TPBK-050-K-1-VPE4 ID: 0028127	L-AL-TPBK-050-K-1-DSN-VPE4 ID: 0028131	50	18	71	21	10,2	40
L-AL-TPBK-075-K-1-VPE4 ID: 0028128	L-AL-TPBK-075-K-1-DSN-VPE4 ID: 0028132	75	23	101	25	10,2	50
L-AL-TPBK-100-K-1-VPE4 ID: 0030354	L-AL-TPBK-100-K-1-DSN-VPE4 ID: 0030356	100	23	122	32	10,2	65



„VPE4 = balicí jednotka se 4 kusy“



-3 (vidlice s destičkou)



3-DSN (vidlice s destičkou a zadní brzdou)