

CAMAC

C^E

- **PROFESIONÁLNÍ STAVEBNÍ VRÁTKY** ■
- **ŠIKMÉ A SVISLÉ ŽEBŘÍKOVÉ VÝTAHY** ■
 - **SVISLÝ NÁKLADNÍ VÝTAH** ■
- **SHOZY NA SUŤ S PŘÍSLUŠENSTVÍM** ■

KATALOG 2012/2013



MINOR - profesionální stavební vrátky



MINOR P-150



MINOR P-200



MINOR PF-200



MINOR 2003

TECHNICKÉ PARAMETRY

		P-150	MINOR P-200	MINOR PF-200	MINOR 2003
Nosnost	kg	150	200	200	300
Rychlost zdvihu	m/min	16	20	20	24
Délka lana	m	30	30	30	30
Průměr lana	mm	4	5	5	5
Pevnost lana	kg	900	1980	1980	1980
Jmenovitý výkon motoru	W	750	850	850	1120
Napětí	V	230	230	230	230
Ovládací napětí	V	230	230	230	230
Poloměr otáčení	mm	845	845	720/1100	1160
Úhel otáčení	°	200	200	200	200
Hmotnost	kg	25	26	38	60
Rozměry	šířka	mm	160	190	366
	délka	mm	520	530	376
	výška	mm	220	230	355

MINOR - profesionální stavební vrátky



MINOR MILLENNIUM



MINOR MILLENNIUM PÓRTICO



MINOR MILLENNIUM PLUMA



MINOR MILLENNIUM POLIPASTO

TECHNICKÉ PARAMETRY		MINOR MILLENNIUM			MINOR M. PÓRTICO			MINOR M. PLUMA		MINOR M. POLIPASTO	
		325	500	1000	325	500	325	500	325	500	
Nosnost	kg	325/300	325	500	1000	325	500	325	500	325	500
Rychlost zdvihu	m/min	24	22	22	11	22	22	22	22	22	22
Délka lana	m	30	30	30	30	30	30	30	30	30	30
Průměr lana	mm	5	5	6	6	5	6	5	6	5	6
Pevnost lana	kg	1980	1980	2686	2686	1980	2686	1980	2686	1980	2686
Jmenovitý výkon motoru	W	1580	1580	2580	2580	1580	2580	1580	2580	1580	2580
Napětí	V	230	230	400	400	230	400	230	400	230	400
Ovládací napětí	V	48	48	48	48	48	48	48	48	48	48
Poloměr otáčení	mm	950/1160				1150	1150				
Úhel otáčení	°	200				360	360				
Hmotnost	kg	60	63	65	76	103	110	63	65		
Rozměry	šířka	mm	400	450	450	450	630	630	450	450	
	délka	mm	1060	470	470	470	2000	2000	470	470	
	výška	mm	640	480	480	480	600	600	480	480	

MINOR - lešenářské a podlažní stavební vrátky

Koncový spínač je součástí motoru



MINOR DUPLO

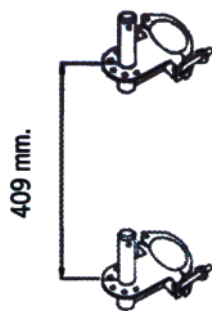
MINOR MILLENNIUM BASE

TECHNICKÉ PARAMETRY

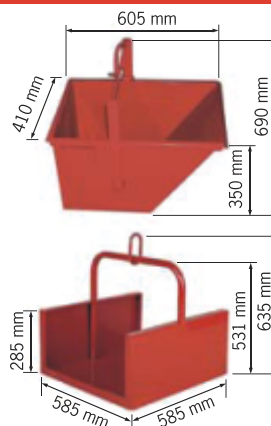
Nosnost	
Rychlost zdvihu	
Délka lana	
Průměr lana	
Pevnost lana	
Jmenovitý výkon motoru	
Napětí	
Ovládací napětí	
Délka ovládacího kabelu	
Hmotnost	
Rozměry	šířka
	délka
	výška

	MINOR DUPLO	MINOR M. BASE 325	500
kg	80	325	500
m/min	20/40	22	22
m	70	60	60
mm	4	5	6
kg	956	1980	2686
W	370/750	1580	2580
V	230	230	400
V	48	48	48
m	3		
kg	50	66	68
mm	494	530	530
mm	610	1500	1500
mm	354	410	410

Příslušenství ke stavebním vrátkům

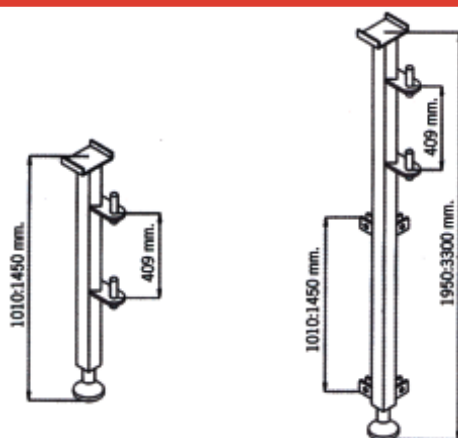


MINOR P-150
 MINOR P-200
 MINOR PF-200

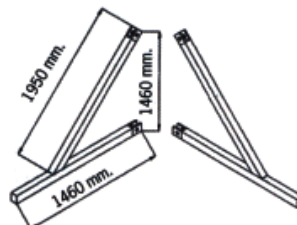


MINOR P-150
 MINOR P-200
 MINOR PF-200
 MINOR 2003
 MINOR MILLENNIUM
 MINOR BASE 325
 MINOR PORTICO 325
 MINOR PLUMA 325
 MINOR POLIPASTO 325

KLEMY



DOPRAVNÍ VÝKLOPKA 60I, DOPRAVNÍ PLOŠINA



MINOR P-150
 MINOR P-200
 MINOR PF-200
 MINOR 2003
 MINOR MILLENNIUM
 MINOR BASE 325

OKENNÍ ROZPĚRA, STROPNÍ ROZPĚRA, STŘEŠNÍ PODPĚRA



MINOR BASE 325
 MINOR BASE 500



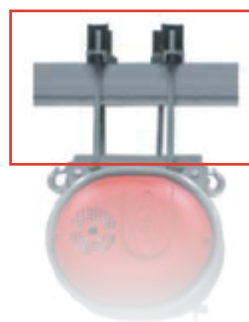
MINOR PORTICO 325
 MINOR PORTICO 500

KLADKA S KONCOVÝM SPÍNAČEM VČETNĚ ÚCHYTU NA LEŠENÍ

BOXY NA ZÁTĚŽ



MINOR DUPLO

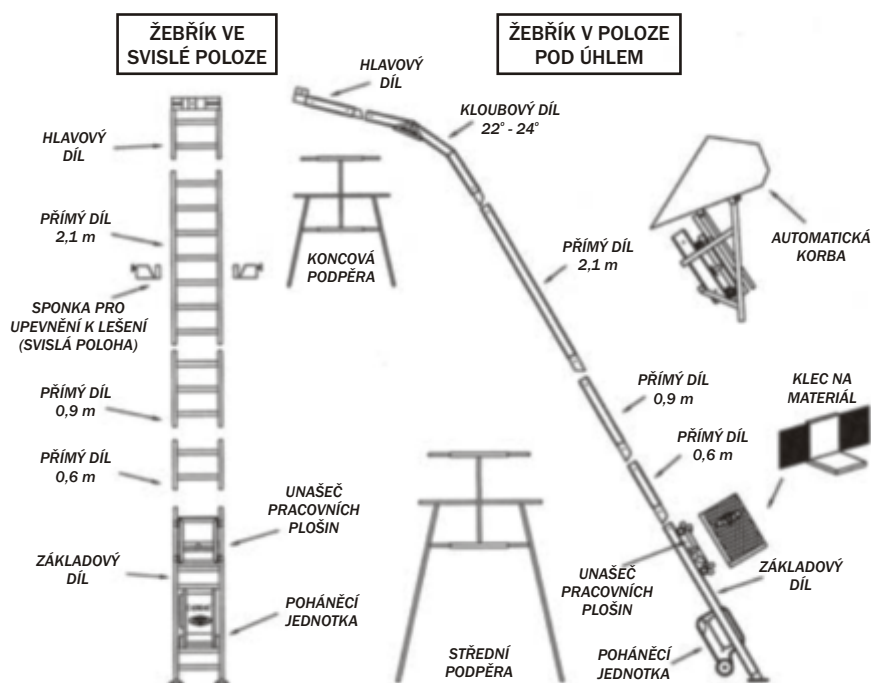


MINOR POLIPASTO 325
 MINOR POLIPASTO 500

KLADKA VČETNĚ ZÁVĚSU A ÚCHYTU NA LEŠENÍ (3x KARABINA) PRO MINOR DUPLO

ÚCHYT POLIPASTO

ESCALERA - šikmé a svislé žebříkové výtahy



Modulový, snadno a rychle sestavitelný systém, dělá z našich lehkých žebříkových výtahů ideální zařízení pro provádění rekonstrukcí, drobných stavebních a údržbových prací.

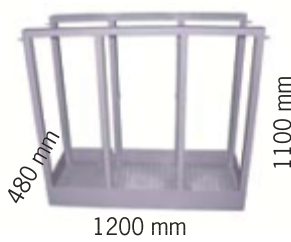
Výtah se umístěním do svislé nebo šikmé polohy přizpůsobí podmínkám každé stavby. Navíc je možné výtah vybavit vedle běžné klece na materiál také novou speciální klecí na deskové materiály anebo vyklápěcí korbou na kapalné materiály či betonové směsi, což výrazně zvyšuje univerzálnost použití.



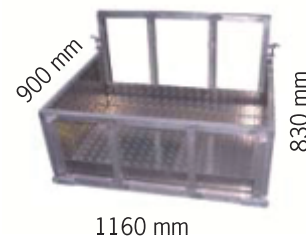
KLOUBOVÝ DÍL



AUTOMATICKÁ KORBA 70l



SPECIÁLNÍ KLEC



HLINÍKOVÁ KLEC

TECHNICKÉ PARAMETRY

Nosnost
 Rychlost zdvihu
 Jmenovitý výkon motoru
 Napětí
 Ovládací napětí
 Průměr lana
 Pevnost lana
 Maximální výška ve svislé poloze

kg 200
 m/min 22
 W 1580
 V 230
 V 48
 mm 5
 kg 1980
 mm 40

ESCALERA

SMART - svislý nákladní výtah

Nový stavební výtah s ozubeným hřebenem CAMAC SMART je prvním výtahem určeným speciálně k montáži na lešení. Jeho konstrukce, nízká hmotnost a kompaktní rozměry umožňují jeho umístění dovnitř konstrukce lešení.

Tento výtah byl navržen tak, aby mohl být přenášen a montován ručně, je to možné díky odlehčené základní jednotce a rozebíratelné kleci na materiál.

**TECHNICKÉ PARAMETRY**

Maximální výška
Vzdálenost mezi kotvicími body
Nosnost
Rozměry klece
Pracovní napětí
Rychlost zdvihu
Potřebný otvor v lešení

m
m
kg
mm
V/Hz
m/min
mm

VNITŘNÍ VARIANTA

45
3
250
822x470
230-50
15
1.500x700

VNĚJŠÍ VARIANTA

45
3
250
940x535
230-50
15
—

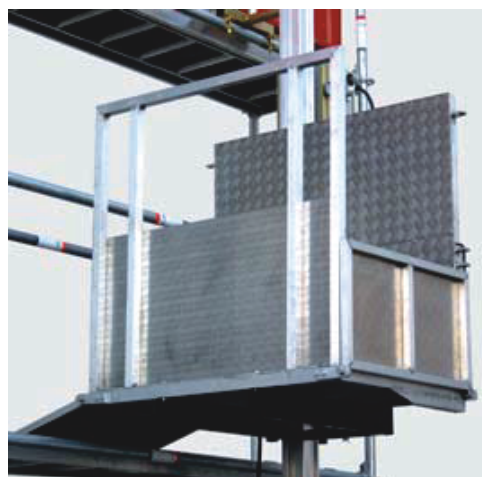
SMART - svislý nákladní výtah

Výtah CAMAC SMART je možné osadit různými druhy klecí, díky tomu může být používán uvnitř konstrukce lešení nebo na vnější straně.

Vnitřní klec pojíždí v konstrukci lešení, s nasazenou ochrannou mřížkou lze převážet i součásti lešení. Hliníková klec slouží k přepravě na vnější straně lešení (orientace k lešení může být buď delší nebo kratší stranou klece).



VNITŘNÍ VARIANTA



VNĚJŠÍ VARIANTA



VNITŘNÍ KLEC



MŘÍŽKA PRO PŘEPRUVU ČÁSTI LEŠENÍ



VNĚJŠÍ KLEC

Shozy na suť s příslušenstvím

shozový díl s násypkou obj. č. 920001

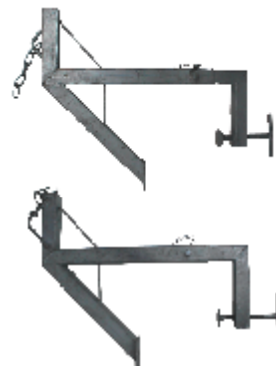


shozový díl obj. č. 920000



PŘÍSLUŠENSTVÍ:

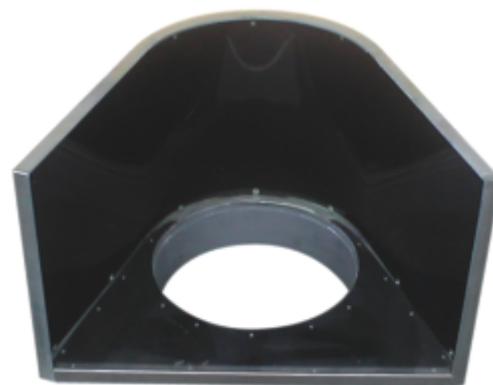
parapetní svorky do okna



rám k upevnění na ležení



plnicí trychtýř



TECHNICKÉ PARAMETRY

Rozměry výška
 max. šířka
 min. šířka

Hmotnost

Materiál

barva

	920000	920001
cm	106	106
cm	49	49
cm	40	40
kg	9	10,5
	polyethylen černá	polyethylen černá

Shozy na suť v provedení MAXI s příslušenstvím

shozový díl s násypkou MAXI obj. č. 930001

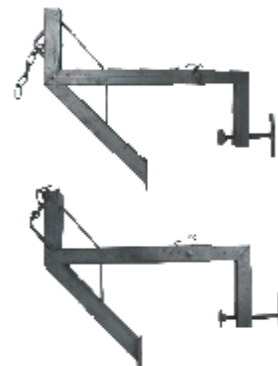


shozový díl MAXI obj. č. 930000



PŘÍSLUŠENSTVÍ:

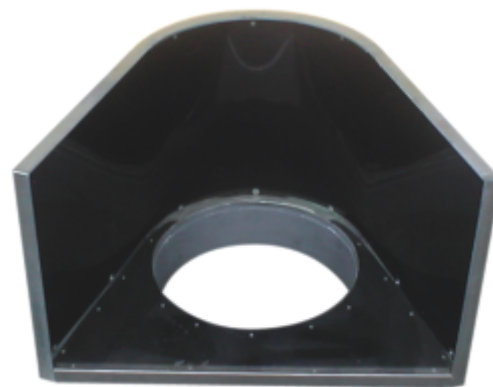
parapetní svorky do okna



rám k upevnění na lešení



plnicí trychtýř



TECHNICKÉ PARAMETRY

Rozměry výška
 max. šířka
 min. šířka

Hmotnost

Materiál

barva

	930000	930001
cm	95	95
cm	70	70
cm	45	45
kg	11	14
	polyethylen černá	polyethylen černá

Přepravní stavební vana pro zvedání nákladu

- žádná koroze
- nízká hmotnost
- snadné čištění
- vysoká odolnost vůči změnám teploty
- bezpečnost - žádné ostré hrany
- 100% bezúdržbové
- snadný transport
- nosnost do 400kg
- možnost transportu pomocí paletového vozíku



TECHNICKÉ PARAMETRY

Rozměry	šířka	cm	104
	hloubka	cm	65
	výška	cm	60

CAMAC

- **PROFESIONÁLNÍ STAVEBNÍ VRÁTKY** ■
- **ŠIKMÉ A SVISLÉ ŽEBŘÍKOVÉ VÝTAHY** ■
 - **SVISLÝ NÁKLADNÍ VÝTAH** ■
- **SHOZY NA SUŤ S PŘÍSLUŠENSTVÍM** ■

CAMAC 

váš dodavatel: